

BB Plugin Plane

Familiecode PLP155 ext



Productomschrijving

De behuizing van de BB Plugin Plane is gemaakt van hoogwaardig geëxtrudeerd aluminium dat geschikt is voor buitentoepassingen. Speciaal ontwikkelde, hoogrenderende LED-modules zijn geïntegreerd in een vocht- en stofdichte behuizing met slagvast UV-bestendig polycarbonaat (co-extrusie). Door gebruik te maken van reflectoren in combinatie met micro-prismatische materialen wordt het licht in een specifieke richting uitgestraald om de meest optimale verdelingen te bereiken en om een optimaal comfort voor de gebruiker te garanderen, zijn zowel symmetrische als asymmetrische verdelingen mogelijk.

Net als bij de BB Plugin EVO en BB Plugin Plane is het een LED inbouw armatuur. Het armatuur is eenvoudig te monteren door middel van een veerpersklem in de BB Goulotte 2.0.

Het voordeel van de BB Plugin Plane is het platte uiterlijk en het strakke design. Het heeft een gerichte, uniforme lichtverdeling. De BB Plugin Plane is het meest verblindingsvriendelijk vanuit het perspectief van de machinist (bij gebruik in trein- of metrostations).

ELEKTRISCHE INFORMATIE

Nominale spanning	50V DC
Elektrische isolatieklasse	KlasseIII module, KlasseI e-box
Arbeidsfactor (@ vollast)	0.98 @100% e-box
Aansturing	DALI 2 via e-box
Minimaal dimniveau	10%

WERKINGS CONDITIES

Temperatuurbereik	-25°C - +40°C
-------------------	---------------

SPECIFICATIES LEDS

Levensduur	L80B10 - 100Khours
Kleur	4000K (3000K - 5000K optioneel)
CRI	>80
Type LED	Mid power

OPTIES

Ander type aansluitingen of bekabeling op aanvraag
RAL-kleur op aanvraag
Audio- en camera-intergartie
Integratie met noodmodule

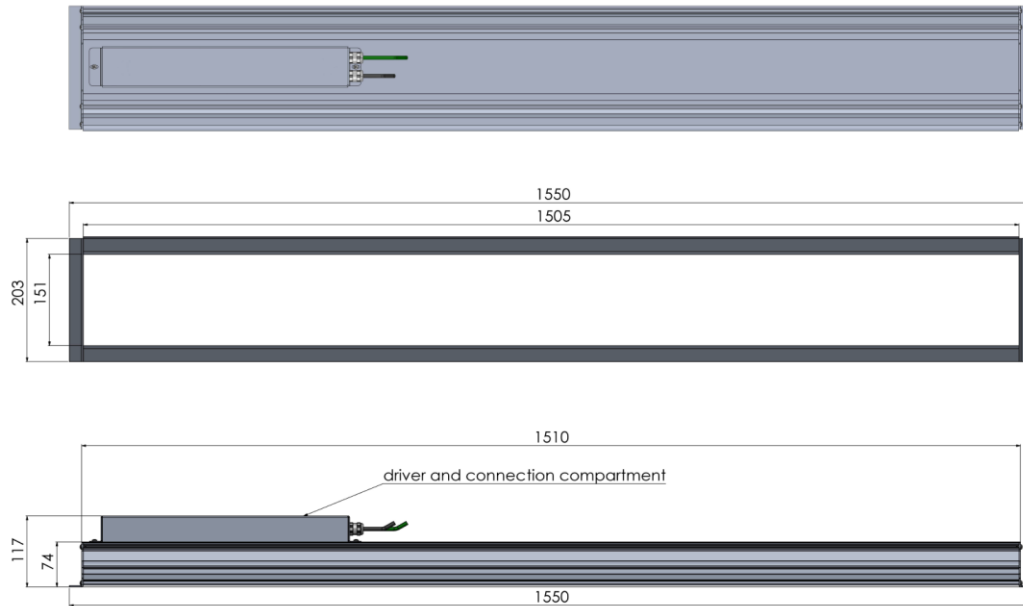
CONSTRUCTIE

Behuizing	Geëxtrudeerd geanodiseerd aluminium
Optiek	PC, UV-bestendig, micro-prismatische afwerking
Bekabeling	Rook arm, geen Hologeen
Connectie	uitgaande kabel 1meter
Brandbestendigheid	Niet voor montage op brandbare oppervlakken
Vervangbaarheid lichtbron	Ja enkel door een gespecialiseerde dienstverlener
Vervangbaarheid driver	Ja enkel door een gespecialiseerde dienstverlener
Voeding	Interne or externe driver(IP67 optioneel)
Bevestiging / steunbeugels	Verenklem beugel
Elektrische aansluiting	Kabel 1 meter met Wago connector IP20
Vocht en stof bestendigheid	IP65 optisch deel
Mechanische bescherming	IK10

Normen

EN 60598-1, EN 60598-2-2
EN 55015, EN 61000-3-2
Constructie en testen volgens ENEC-procedures
Volledig recyclebare materialen
Ontwerp volgens Cradle to Cradle principe
CE-markering

Afmetingen in mm L x B x H PLP155ext - 1550 x 204 x 120



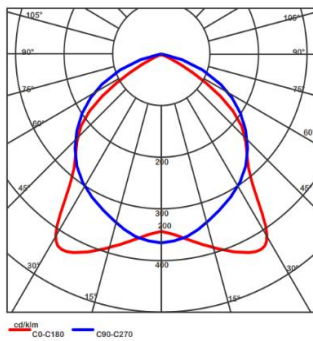
Visual van de BB Plugin Plane in de BB Goulotte 2.0 met integratie van audio - en camerasystemen

Optioneel

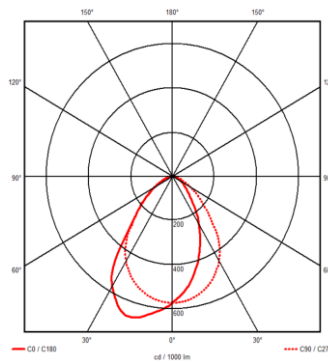
- Externe E-Box: Aluminium behuizing met driver extern geïnstalleerd, tot 16m van de BB Plugin Plane.
- Externe E-Box +EM: Aluminium behuizing met driver extern geïnstalleerd, tot 16m van de BB Plugin Plane met integratie van een noodmodule (EM), inclusief batterij en status-LED-indicator (gemakkelijk vervangbare batterij).

LICHT VERDELING

Symmetrisch

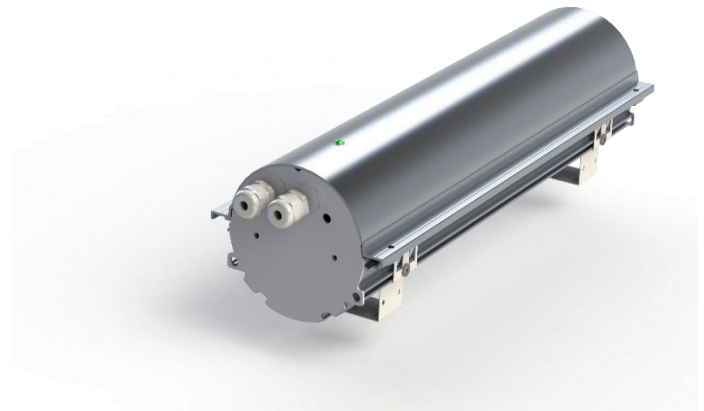


Asymmetric



BB E-Box

Familiecode EBOX



Productomschrijving

De BB E-Box is een losse driverbehuizing voor de BB Plugin productreeks. Elke armatuur kan worden uitgerust met een externe driverbox. Hoewel de levensduur lang is, kan het toch verstandig zijn om de LED driver extern te plaatsen. Bijvoorbeeld in tunnels, waar de verlichting zich boven de rijbaan bevindt. Afsluiting voor onderhoud van een belangrijke verkeersader kan veel overlast veroorzaken en duur zijn. Andere voorbeelden zijn metro- en treinstations in de buurt van sporen met bovenleiding of hoge productiefaciliteiten met grote machines. Bij externe installatie is de LED-driver gemakkelijk toegankelijk voor onderhoud, vervanging of programmeeraanpassingen.

ELEKTRISCHE INFORMATIE

Nominale spanning	220-240V - 50-60 Hz
Elektrische isolatieklasse	Klasse I
Arbeidsfactor (@ vollast)	0.98 @100%
Aansturing	DALI 2
Minimaal dimniveau	10%
Uitgangsstroom	700mA CC
Uitgangsspanning	50/100/200VDC (1-2-4LED)

WERKINGS CONDITIES

Temperatuurbereik	-25°C - +40°C
-------------------	---------------

SPECIFICATIES DRIVER

Driver Levensduur	100Khours
-------------------	-----------

OPTIES

Ander type aansluitingen of bekabeling op aanvraag
RAL-kleur op aanvraag

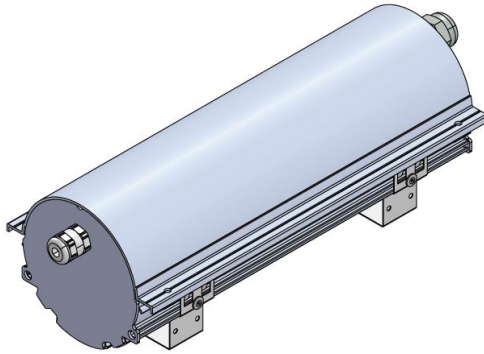
CONSTRUCTIE

Behuizing	Geëxtrudeerd geanodiseerd aluminium
Driver behuizing	100mm geëxtrudeerd geanodiseerd aluminium
Bekabeling	Rook arm, geen Hologeen
Connectie	Wartel M20 / PG16 (P&P-schakelaar optioneel)
Brandbestendigheid	Niet voor montage op brandbare oppervlakken
Vervangbaarheid driver	Ja enkel door een gespecialiseerde dienstverlener
Voeding	Externe driver
Bevestiging / steunbeugels	Roestvrijstalen beugel
Elektrische aansluiting	Wartel aansluiting
Vocht en stof bestendigheid	IP44 (IP66 optioneel)
Mechanische bescherming	IK10+

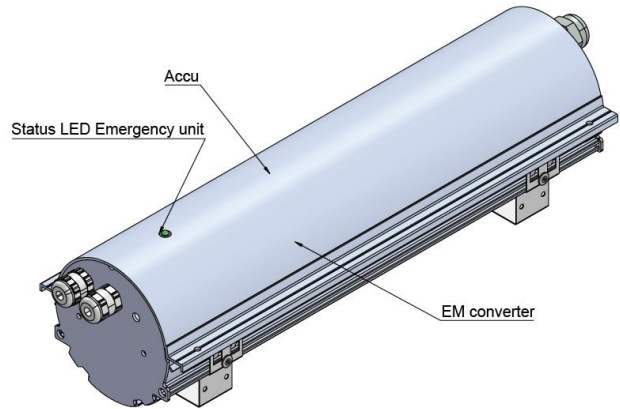
NORMEN

EN 60598-1
EN 55015 ,EN 61000-3-2
Volledig recyclebare materialen
CE-markering

BB E-box 304



BB-E-box 404 + EM



BB E-Box 404mm 36/75W

LED Driver

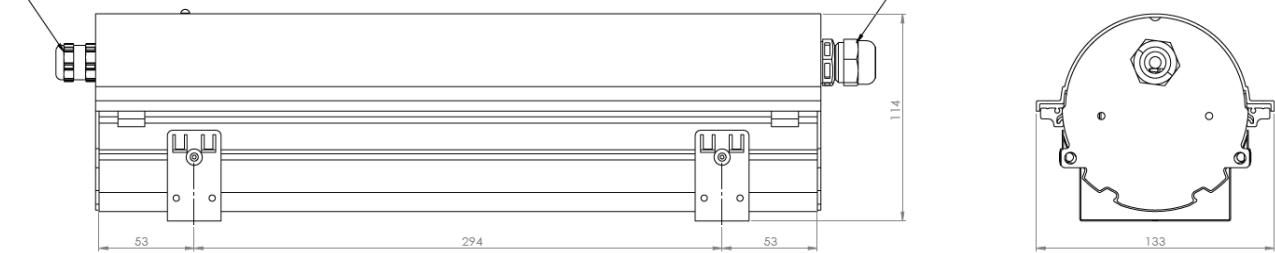
Outdoor 36W of 75W

Noodmodule optioneel

Batterij en Nood unit geïntegreerd, 2uur nominale batterijduur (standaard)

M16Wartel led+, led -

M20 Wartel L, N, GND, Da, Da



BB E-Box 304mm 40W

LED Driver

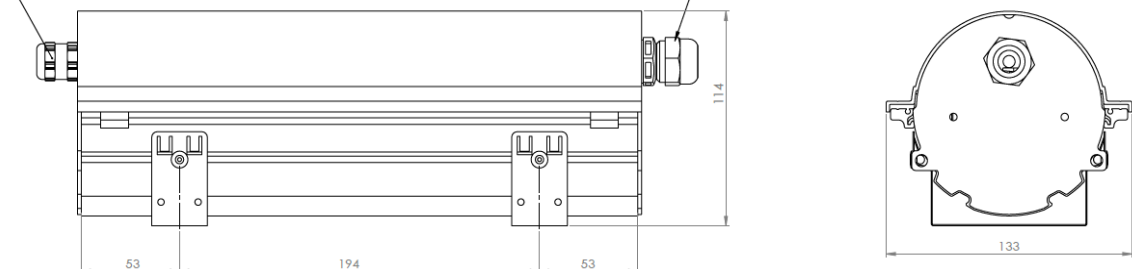
Outdoor 40W

Noodmodule optioneel

Batterij en Nood unit geïntegreerd, 2uur nominale batterijduur (standaard)

M16Wartel led+, led -

M20 Wartel L, N, GND, Da, Da

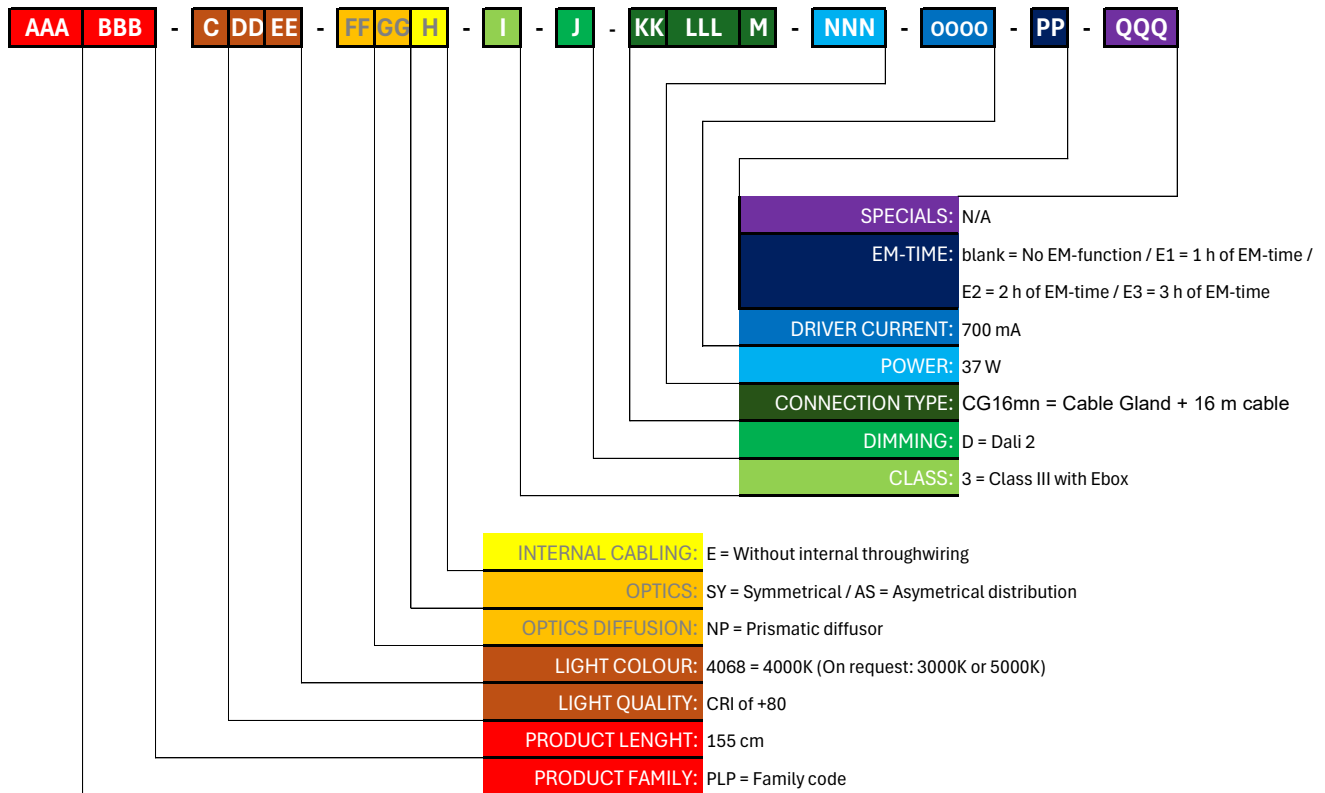


BB Plugin Plane

Family code: PLP EXT

NOMENCLATURE

Description and possibilities



Configurations	Energy Class	Dimensions	Weight	Power	Lumen	Lumen/Watt
<i>Symmetrical distribution</i>						
PLP155-84068-NPSYE-3-D-CG16mn-037-0700-xx	Class D	1550 x 204 x 120 mm	12 kg	37 W	5000 lm	135 lm/W
<i>Asymmetrical distribution</i>						
PLP155-84068-NPASE-3-D-CG16mn-037-0700-xx	Class D	1550 x 204 x 120 mm	12 kg	37 W	5104 lm	138 lm/W